

ผลประโยชน์ส่วนตน vs ผลประโยชน์ส่วนรวม ในการใช้ทรัพย์สินราชการ

ระบบคิด **ฐานสิน**

เจ้าหน้าที่รัฐแยกเรื่องตำแหน่งหน้าที่กับเรื่องส่วนตัวออกจากกันไม่ได้



เอาวัสดุครุภัณฑ์หลวงไปใช้ที่บ้าน



เอารถยนต์หลวงมาใช้ในธุระส่วนตัว



เอาโทรศัพท์หลวงมาโทรติดต่อธุระส่วนตัว



เอาอุปกรณ์ไฟฟ้าส่วนตัวมาชาร์จที่ทำงาน



ใช้น้ำประปาหลวงมาล้างรถส่วนตัว

VS

ระบบคิด **ฐานสอง**

เจ้าหน้าที่รัฐสามารถแยกเรื่องตำแหน่งหน้าที่กับเรื่องส่วนตัวออกจากกันได้

ไม่รับของขวัญจากผู้มาติดต่อราชการ



ไม่ใช้รถหลวงในเรื่องส่วนตัว



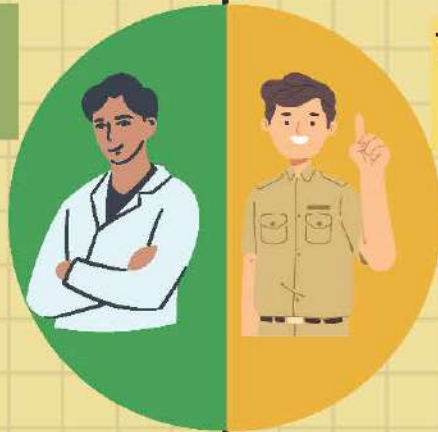
ไม่ใช้โทรศัพท์หลวงโทรธุระส่วนตัว



ไม่นำอุปกรณ์ไฟฟ้าส่วนตัวมาชาร์จที่ทำงาน



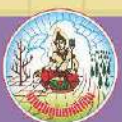
ไม่นำวัสดุครุภัณฑ์หลวงไปใช้ที่บ้าน



ความขัดแย้งระหว่างผลประโยชน์ส่วนตนและผลประโยชน์ส่วนรวม (CONFLICT OF INTERESTS (COI))

A conflict of interest (COI) is a situation in which a person or organization is involved in multiple interests, financial or otherwise, and serving one interest could involve working against another.

ที่มา : <https://shorturl.asia/u7XP1>



N **GIFT** POLICY



กรมพัฒนาที่ดิน

“ **งดรับ งดให้** ”

ของขวัญและของกำนัลในทุกเทศกาล



กรมพัฒนาที่ดิน เป็นหน่วยงานที่ผู้บริหารและเจ้าหน้าที่ทุกคน ไม่รับของขวัญ และของกำนัลทุกชนิด จากการปฏิบัติหน้าที่

...เพื่อร่วมเป็นส่วนหนึ่งในการเสริมพลังความดีในสังคม
เสริมสร้างวัฒนธรรม และค่านิยมสุจริตจากการปฏิบัติงาน...



ประกาศกระทรวงเกษตรและสหกรณ์



ประกาศกรมพัฒนาที่ดิน



แบบรายงานการรับของขวัญและของกำนัล
ตามนโยบาย No Gift Policy
จากการปฏิบัติหน้าที่ สำหรับบุคคล



รอบที่ 1: 1 เม.ย. 2567

รอบที่ 2: 20 ก.ย. 2567



กรมพัฒนาที่ดิน

ศูนย์ปฏิบัติการต่อต้านการทุจริต กรมพัฒนาที่ดิน (สปท.พด.)

www.ddd.go.th



STRONG MODEL

จิตพอเพียงด้านทุจริต



STRONG MODEL (จิตพอเพียงด้านทุจริต)

หมายถึง คนสุจริตที่ไม่หนึ่งเฉย
ไม่ยอมให้มีการทุจริต เป็นกลไก
ป้องกันการทุจริตและทำให้สังคม
เจริญก้าวหน้าได้ยิ่งขึ้น

การคิดค้น **STRONG MODEL** เกิดจากการตกลึกทางความคิดของ
ความหมาย “จิตพอเพียงด้านทุจริต” ประกอบด้วยคำสำคัญ 3 คำ
คือ **จิต พอเพียง ด้านทุจริต** ต้องเป็นจิตที่มีความแข็งแกร่ง ทำให้คิดถึง
คำภาษาอังกฤษ คือ **Strong** เป็นคำง่าย ๆ มีการใช้บ่อยๆ แต่ต้องคิดให้
ตกลึกในตัวอักษรทั้ง 6 ตัว ให้สามารถเชื่อมโยงกับคำว่า พอเพียง
และคำว่า ด้านทุจริต จึงเป็นการตั้งต้นในการหาความหมายในตัวอักษร
ทั้ง 6 ตัว ที่มีความเชื่อมโยงกัน

Sufficient : ความพอเพียง

หลักความพอเพียงโดยบุคคลสามารถ
แยกแยะผลประโยชน์ส่วนตัวและผล
ประโยชน์ส่วนรวมอย่างเป็นอัตโนมัติ

ความสัมพันธ์

Onward : มุ่งไปข้างหน้า

มุ่งพัฒนาให้เกิดความเจริญ โดยการต่อสู้
กับการทุจริตอย่างไม่ย่อท้อ

หากมีความพอเพียง แต่ไม่มุ่งพัฒนาไปข้างหน้า สังคมจะอยู่กับที่
แต่หาก มุ่งไปข้างหน้าโดยขาดความพอเพียง ก็จะเกิดการพัฒนาที่ไม่มั่นคง
เกิดปัญหาในสังคมตามมา

Transparent : โปร่งใส

บุคคลและหน่วยงานปฏิบัติงาน
บนพื้นฐานของความโปร่งใส

ความสัมพันธ์

Knowledge : ความรู้

แสวงหาความรู้อย่างต่อเนื่อง
เพื่อให้เท่าทันต่อสถานการณ์การทุจริต

หากโปร่งใส ขาดความรู้ก็ไม่สามารถนำข้อมูลที่หน่วยงานเปิดเผยมาใช้ในการพัฒนา
ตนเอง พัฒนาหน่วยงาน และพัฒนาสังคมได้ ในทางกลับกัน หากบุคคลมีความรู้แต่
องค์กรปกปิดข้อมูล ก็ไม่สามารถนำข้อมูลไปใช้ประโยชน์ให้เกิดการพัฒนาได้เช่นกัน

Realize : ตื่นรู้

รู้และพร้อมลงมือป้องกันทุจริต

ความสัมพันธ์

Generosity : เอื้ออาทร

ร่วมพัฒนาให้เกิดความเอื้ออาทรต่อกัน
บนพื้นฐานของจริยธรรมและจิตพอเพียง

หากมีการตื่นรู้มุ่งเฝ้าระวังความเสี่ยง ก็จะเกิดสังคมที่มีแต่การจับผิด ขาดการเอื้ออาทร
ไม่มีความสุข แต่หาก มีแต่ความเอื้ออาทรช่วยเหลือกัน แต่ขาดการตระหนักรู้
ถึงภัยของการทุจริต ก็จะเกิดปัญหายับยั้งเช่นกัน